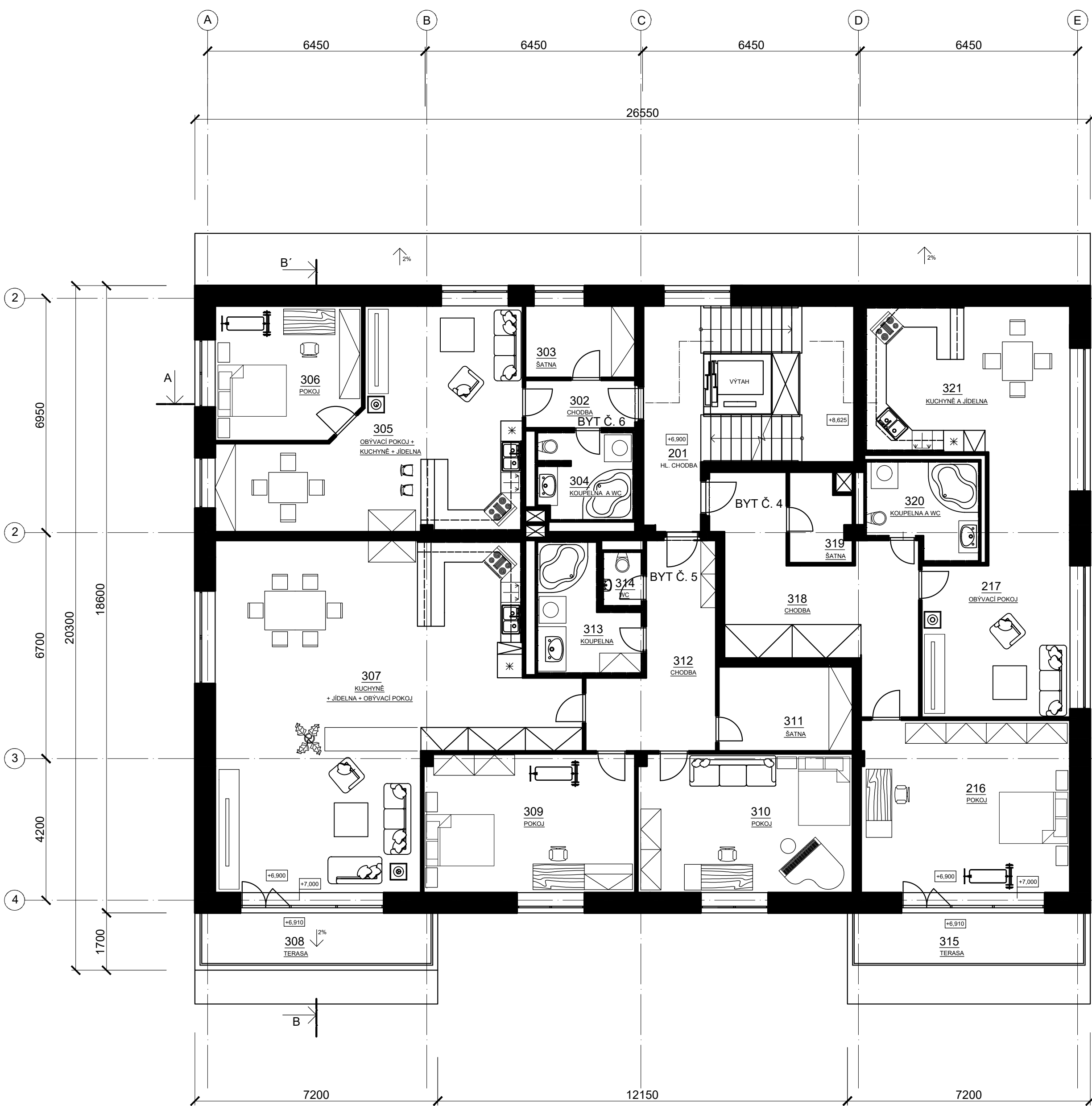



PŮDORYS 3.NP
M1:100



LEGENDA MÍSTNOSTÍ

Č.M.	ÚČEL MÍSTNOSTI	PLOCHA (m²)	STĚNA	STROP	NÁŠLAPNÁ VRSTVA
201	HLAVNÍ CHODBA 2.NP	11,211	VÁPENNO SÁDROVÁ OMÍTKA + BÍLÝ NÁTĚR A KERAMICKÝ SOKL 60mm	SDK PODHLED NA OCELOVÉM ROŠTU S BÍLOU POVRCHOVOU ÚPRAVOU	KERAMICKÁ DLAŽBA HNĚDÁ
202	CHODBA BYTU Č. 6	4,5	VÁPENNO SÁDROVÁ OMÍTKA + BÍLÝ NÁTĚR A KERAMICKÝ SOKL 60mm	SDK PODHLED NA OCELOVÉM ROŠTU S BÍLOU POVRCHOVOU ÚPRAVOU	LAMINÁTOVÁ, SVĚTLE HNĚDÁ S PODLAHOVOU LIŠTOU
203	ŠATNA BYTU Č. 6	6,8	VÁPENNO SÁDROVÁ OMÍTKA + BÍLÝ NÁTĚR A KERAMICKÝ SOKL 60mm	SDK PODHLED NA OCELOVÉM ROŠTU S BÍLOU POVRCHOVOU ÚPRAVOU	LAMINÁTOVÁ, SVĚTLE HNĚDÁ S PODLAHOVOU LIŠTOU
204	KOUPELNA + WC BYTU Č. 6	7,7	VÁPENNO SÁDROVÁ OMÍTKA + BÍLÝ NÁTĚR A KERAMICKÝ OBKLAD SAHAJÍCÍ DO VÝŠKY 1,8m OD NÁŠLAPNÉ VRSTVY	SDK (IMPREGNOVANÁ) - RBI DO VLHKY) PODHLED NA OCELOVÉM ROŠTU S BÍLOU POVRCHOVOU ÚPRAVOU	KOUPELNOVÁ KERAMICKÁ DLAŽBA, VÍNOVO/BÍLÁ
205	OBYV. POKOJ + KUCHYNĚ + JÍDELNA BYTU Č. 6	33	VÁPENNO SÁDROVÁ OMÍTKA + BÍLÝ NÁTĚR	SDK PODHLED NA OCELOVÉM ROŠTU S BÍLOU POVRCHOVOU ÚPRAVOU	LAMINÁTOVÁ, SVĚTLE HNĚDÁ S PODLAHOVOU LIŠTOU
206	POKOJ BYTU Č. 6	16,9	VÁPENNO SÁDROVÁ OMÍTKA + BÍLÝ NÁTĚR	SDK PODHLED NA OCELOVÉM ROŠTU S BÍLOU POVRCHOVOU ÚPRAVOU	LAMINÁTOVÁ, TMAVĚ HNĚDÁ S PODLAHOVOU LIŠTOU
207	OBYV. POKOJ + KUCHYNĚ + JÍDELNA BYTU Č. 5	84,2	VÁPENNO SÁDROVÁ OMÍTKA + BÍLÝ NÁTĚR	SDK PODHLED NA OCELOVÉM ROŠTU S BÍLOU POVRCHOVOU ÚPRAVOU	LAMINÁTOVÁ, SVĚTLE HNĚDÁ S PODLAHOVOU LIŠTOU
208	TERASA BYTU Č. 5	19,4	KONTAKTNÍ ZATEPLENÍ ETICS, SVĚTLE ŠEDÁ FASÁDA + SOKL	KONTAKTNÍ ZATEPLENÍ ETICS, SVĚTLE ŠEDÁ FASÁDA + SOKL	ŠEDÉ DLAŽDICE NA PLASTOVÝCH TERČÍCH
209	POKOJ Č. 1 BYTU Č. 2	24,5	VÁPENNO SÁDROVÁ OMÍTKA + BÍLÝ NÁTĚR	SDK PODHLED NA OCELOVÉM ROŠTU S BÍLOU POVRCHOVOU ÚPRAVOU	LAMINÁTOVÁ, TMAVĚ HNĚDÁ S PODLAHOVOU LIŠTOU
210	POKOJ Č. 2 BYTU Č. 5	24,5	VÁPENNO SÁDROVÁ OMÍTKA + BÍLÝ NÁTĚR	SDK PODHLED NA OCELOVÉM ROŠTU S BÍLOU POVRCHOVOU ÚPRAVOU	LAMINÁTOVÁ, TMAVĚ HNĚDÁ S PODLAHOVOU LIŠTOU
211	ŠATNA BYTU Č. 5	9,1	VÁPENNO SÁDROVÁ OMÍTKA + BÍLÝ NÁTĚR A KERAMICKÝ SOKL 60mm	SDK PODHLED NA OCELOVÉM ROŠTU S BÍLOU POVRCHOVOU ÚPRAVOU	LAMINÁTOVÁ, SVĚTLE HNĚDÁ S PODLAHOVOU LIŠTOU
212	CHODBA BYTU Č. 5	16,5	VÁPENNO SÁDROVÁ OMÍTKA + BÍLÝ NÁTĚR A KERAMICKÝ SOKL 60mm	SDK PODHLED NA OCELOVÉM ROŠTU S BÍLOU POVRCHOVOU ÚPRAVOU	LAMINÁTOVÁ, SVĚTLE HNĚDÁ S PODLAHOVOU LIŠTOU
213	KOUPELNA BYTU Č. 5	10	VÁPENNO SÁDROVÁ OMÍTKA + BÍLÝ NÁTĚR A KERAMICKÝ OBKLAD SAHAJÍCÍ DO VÝŠKY 1,8m OD NÁŠLAPNÉ VRSTVY	SDK (IMPREGNOVANÁ) - RBI DO VLHKY) PODHLED NA OCELOVÉM ROŠTU S BÍLOU POVRCHOVOU ÚPRAVOU	KOUPELNOVÁ KERAMICKÁ DLAŽBA, VÍNOVO/BÍLÁ
214	WC BYTU Č. 5	2,2	VÁPENNO SÁDROVÁ OMÍTKA + BÍLÝ NÁTĚR A KERAMICKÝ OBKLAD SAHAJÍCÍ DO VÝŠKY 1,8m OD NÁŠLAPNÉ VRSTVY	SDK (IMPREGNOVANÁ) - RBI DO VLHKY) PODHLED NA OCELOVÉM ROŠTU S BÍLOU POVRCHOVOU ÚPRAVOU	KOUPELNOVÁ KERAMICKÁ DLAŽBA, VÍNOVO/BÍLÁ
215	TERASA BYTU Č. 4	19,4	KONTAKTNÍ ZATEPLENÍ ETICS, SVĚTLE ŠEDÁ FASÁDA + SOKL	KONTAKTNÍ ZATEPLENÍ ETICS, SVĚTLE ŠEDÁ FASÁDA + SOKL	ŠEDÉ DLAŽDICE NA PLASTOVÝCH TERČÍCH
216	POKOJ BYTU Č. 4	31,5	VÁPENNO SÁDROVÁ OMÍTKA + BÍLÝ NÁTĚR	SDK PODHLED NA OCELOVÉM ROŠTU S BÍLOU POVRCHOVOU ÚPRAVOU	LAMINÁTOVÁ, TMAVĚ HNĚDÁ S PODLAHOVOU LIŠTOU
217	OBYVACÍ POKOJ BYTU Č. 4	23,5	VÁPENNO SÁDROVÁ OMÍTKA + BÍLÝ NÁTĚR	SDK PODHLED NA OCELOVÉM ROŠTU S BÍLOU POVRCHOVOU ÚPRAVOU	LAMINÁTOVÁ, SVĚTLE HNĚDÁ S PODLAHOVOU LIŠTOU
218	CHODBA BYTU Č. 4	22	VÁPENNO SÁDROVÁ OMÍTKA + BÍLÝ NÁTĚR A KERAMICKÝ SOKL 60mm	SDK PODHLED NA OCELOVÉM ROŠTU S BÍLOU POVRCHOVOU ÚPRAVOU	LAMINÁTOVÁ, SVĚTLE HNĚDÁ S PODLAHOVOU LIŠTOU
219	ŠATNA BYTU Č. 4	4,5	VÁPENNO SÁDROVÁ OMÍTKA + BÍLÝ NÁTĚR A KERAMICKÝ SOKL 60mm	SDK PODHLED NA OCELOVÉM ROŠTU S BÍLOU POVRCHOVOU ÚPRAVOU	LAMINÁTOVÁ, SVĚTLE HNĚDÁ S PODLAHOVOU LIŠTOU
220	KOUPELNA A WC BYTU Č. 4	9	VÁPENNO SÁDROVÁ OMÍTKA + BÍLÝ NÁTĚR A KERAMICKÝ OBKLAD SAHAJÍCÍ DO VÝŠKY 1,8m OD NÁŠLAPNÉ VRSTVY	SDK (IMPREGNOVANÁ) - RBI DO VLHKY) PODHLED NA OCELOVÉM ROŠTU S BÍLOU POVRCHOVOU ÚPRAVOU	KOUPELNOVÁ KERAMICKÁ DLAŽBA, VÍNOVO/BÍLÁ
221	KUCHYNĚ + JÍDELNA BYTU Č. 4	30	VÁPENNO SÁDROVÁ OMÍTKA + BÍLÝ NÁTĚR	SDK PODHLED NA OCELOVÉM ROŠTU S BÍLOU POVRCHOVOU ÚPRAVOU	LAMINÁTOVÁ, SVĚTLE HNĚDÁ S PODLAHOVOU LIŠTOU

0,000 = 292,06 m. n. m., B.p.v. / SOUŘADNICOVÝ SYSTÉM S-JTSK

PŘEDMĚT	BAKALÁŘSKÁ PRÁCE			FAKULTA		
VYPRACOVAL	BLAŽEK MILAN			STAVEBNÍ		ústav
VEDOUČÍ PRÁCE	Ing. BENEŠOVÁ ROMANA			pozemního stavitelství		
STAVEBNÍK	NÁMĚSTÍ 7/5, VALAŠSKÉ MEZIŘÍČÍ, 757 01, ČR					
MÍSTO STAVBY	VALAŠSKÉ MEZIŘÍČÍ					
NÁZEV STAVBY	NOVOSTAVBA BYTOVÉHO DOMU					
			FORMÁT	4 A4		
STAVEBNÍ OBJEKT	SO01 - BYTOVÝ DŮM		DATUM	05/19/2019		
ČÁST	STUDIJNÍ A PŘÍPRAVNÉ PRÁCE		STUPEŇ PD	DPS		
OBSAH:			MEŘITKO	Č. VÝKRESU		
PŮDORYS 3.NP			1:100	S.04		

